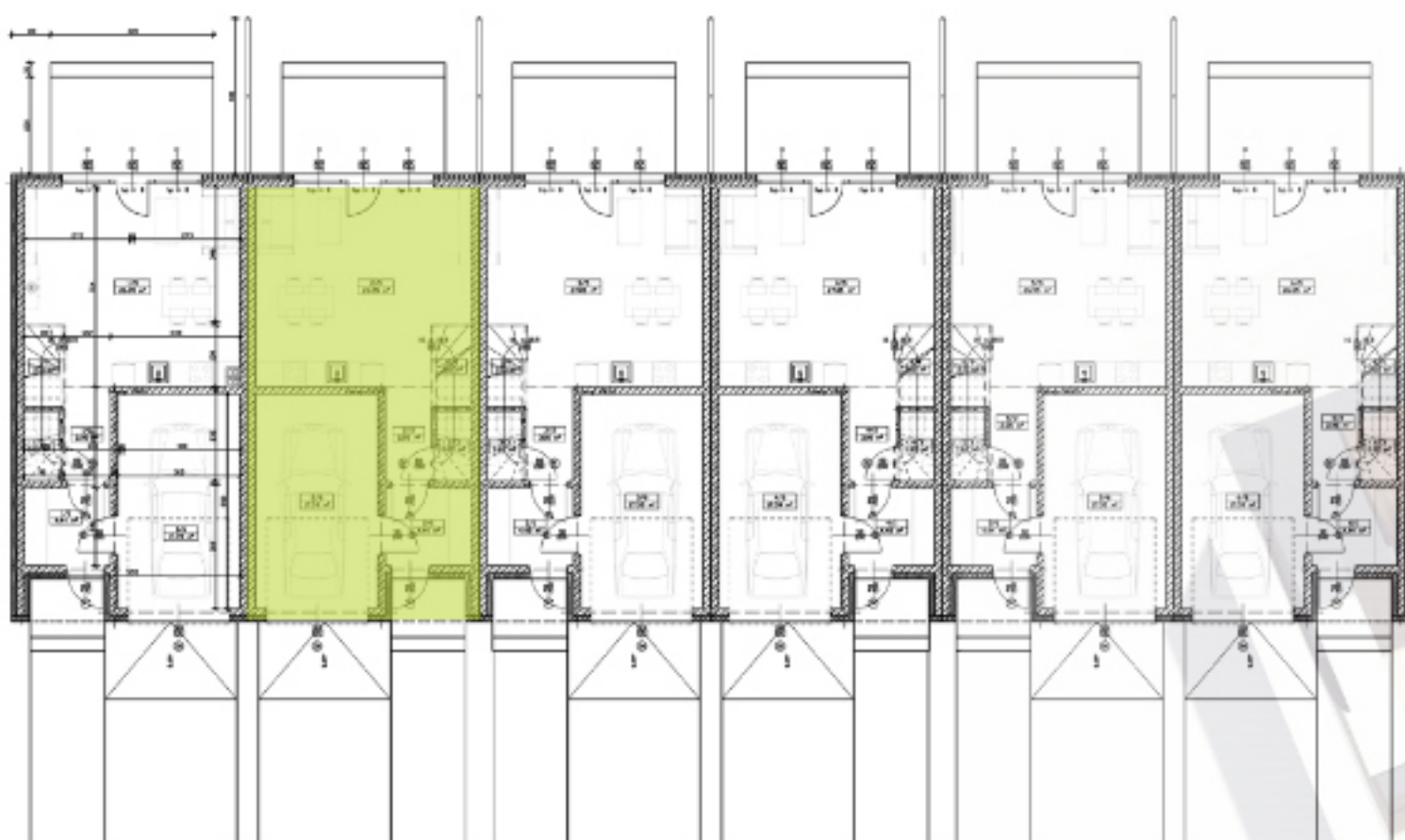


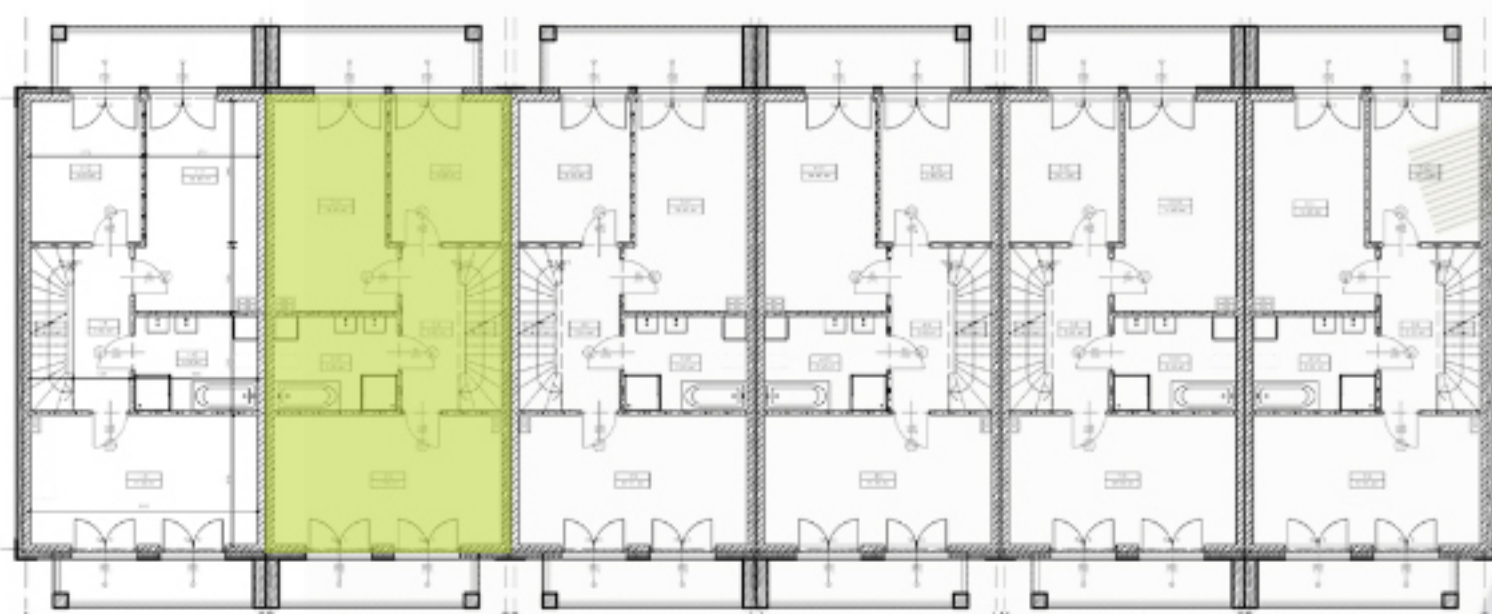
Rzut parteru



- 1 Wiatrołap - **4,44 m²**
- 2 Przedpokój - **2,91 m²**
- 3 WC - **1,66 m²**
- 4 Klatka schodowa - **2,10 m²**
- 5 Pokój dzienny z aneksem - **27,51 m²**
- 6 Garaż - **18,00 m²**

Powierzchnia łączna - **56,62 m²**

Rzut piętra



- 7 Schody - **4,20 m²**
- 8 Korytarz - **5,60 m²**
- 9 Pokój - **9,41 m²**
- 10 Pokój - **15,02 m²**
- 11 Łazienka - **7,22 m²**
- 12 Pokój - **18,00 m²**

Powierzchnia łączna - **59,45 m²**

